

大蔵流狂言講座（講義／実演、学校狂言）

お申込みから実施の流れ



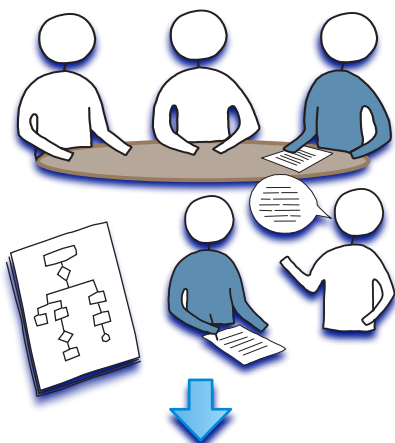
チェックポイント！

- 1. 日程はお決まりでしょうか？
- 2. ご予算はお決まりでしょうか？
- 3. ご依頼の趣旨を教えてください。



※書面にいただけると助かります！

※お見積り依頼は、どうぞお気軽に！



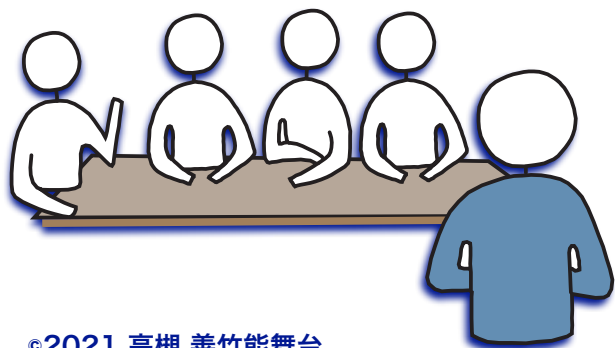
近隣でしたら打合せに参ります！

- 1. 会場となる場所の、広さ・使用させていただける設備・機材なども併せて確認させていただきます。
- 2. お話を伺いながら、ご予算、催しの趣旨（ご要望のコース）に応じて、実施する内容をご提案いたします。
- 3. 大きな催しになる場合には、「請負契約書」を取り交わす場合もあります。



さらに具体的に詰めていきます！

- 1. 当日のタイムテーブルなどを作成します。
- 2. プロジェクターに掲出する内容などを踏まえて、「配付資料」の原稿を作成いたします。
※ご要望があった場合にのみ。
- 3. ご依頼者様側でご用意頂きたい物・事がある場合（例えば、機材の他に更衣室や食事等）の確認などを行います。



狂言講座の実施

！ 報酬のお支払は、ゆうちょ銀行振込か現金で